

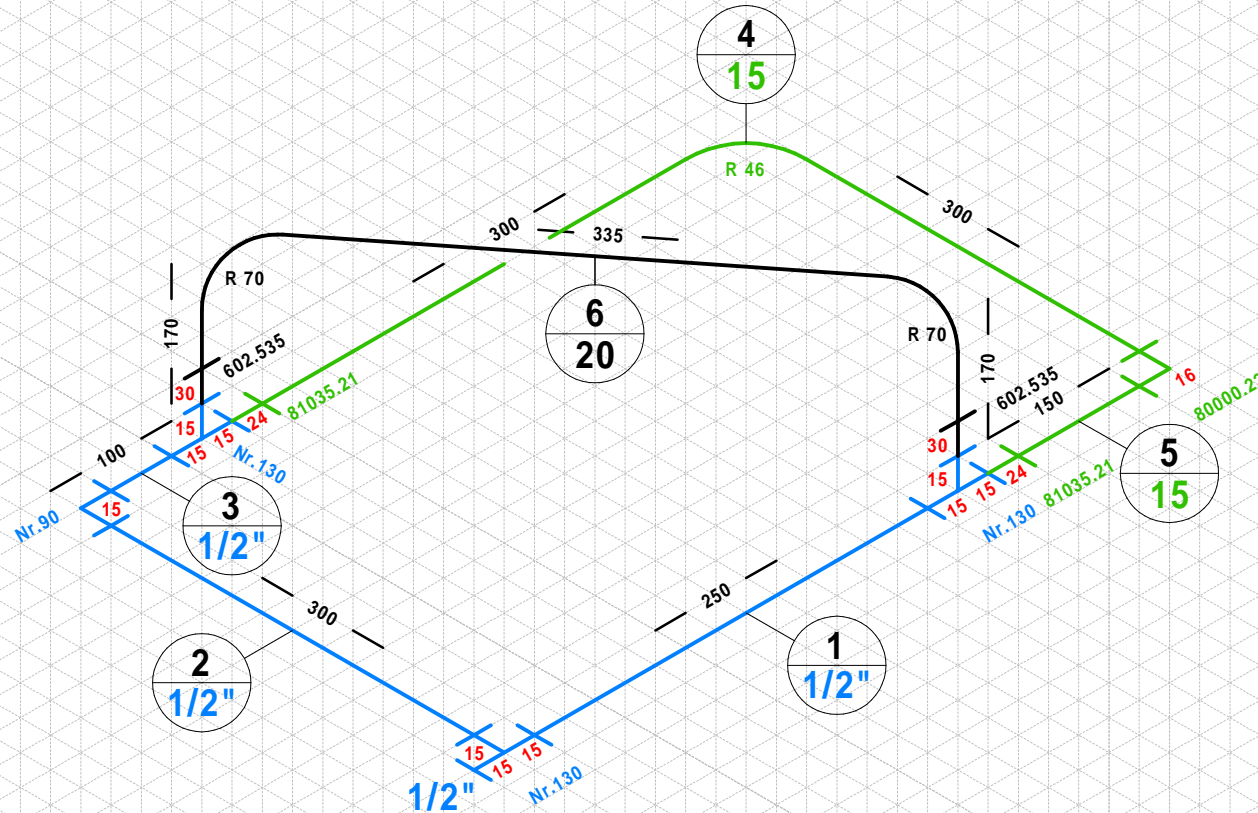
Massblatt für Z- Massmethode

Firma
suissetec Kanton Bern

Bauobjekt
Isometrie Kombistük

Datum
15.10.2020

Blatt Nr.
01 202



Pos.	M-M/A mm	Z Mass - mm	R.z.L. mm	Dim.
1.	250	30	220	1/2"
2.	300	30	270	1/2"
3.	100	30	70	1/2"
4.	750	wird gebogen		15
5.	150	55	95	15
6.	675	wird gebogen		20

Formstücke:

1Stk.	Winkel 90° +GF+	Nr. 90	1/2"
3Stk.	T Stück egal +GF+	Nr. 130	1/2"
1Stk.	Bogen 90° Optipress	Nr. 80000.22	15
2Stk.	Übergang AG Optipress	Nr. 81035.21	15/1/2"
2Stk.	Übergang AG Mepla	Nr. 602.535	20/1/2"